

機械固定金具

NEW町工場

材質 SS400

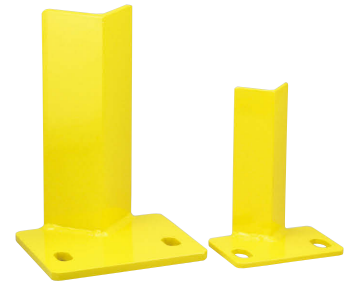
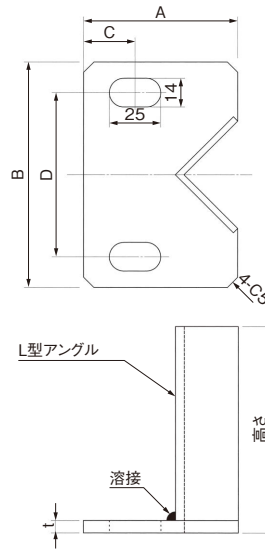
表面処理 焼付塗装(黄)

納期 問い合わせ

価格 **都度見積**

■機械固定コーナー金具

機械固定金具



製品番号	アングル t×幅	ベース板 t×A×B	C mm	D mm	アンカー用 長穴	高さ mm
99-0200	3×40	6×75×110	25	80	14×25 2穴	100
99-0201	3×40					150
99-0202	3×40					200
99-0205	6×65	9×125×150	40	106		150
99-0206	6×65					220
99-0207	6×65					300

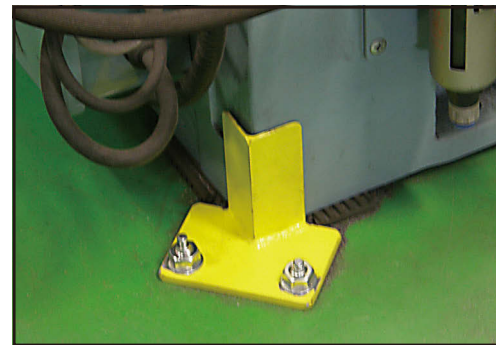
固定時のポイント

- ・機械固定押金具で固定できない設備に使用する。
- ・基本は四隅を固定する。
- ・コンクリート床の場合は、M10以上のアンカーボルトを使用する。

施工例



コーナー金具



コーナー金具

詳しい内容等は下記のサイトでご覧下さい。
<https://www.samini.co.jp/newpdf/k-kotei.pdf>